



ASSEMBLEA DELLA FACOLTA' DI INGEGNERIA

La Seconda Università di Napoli e il DDL 1905

Le ragioni di una protesta

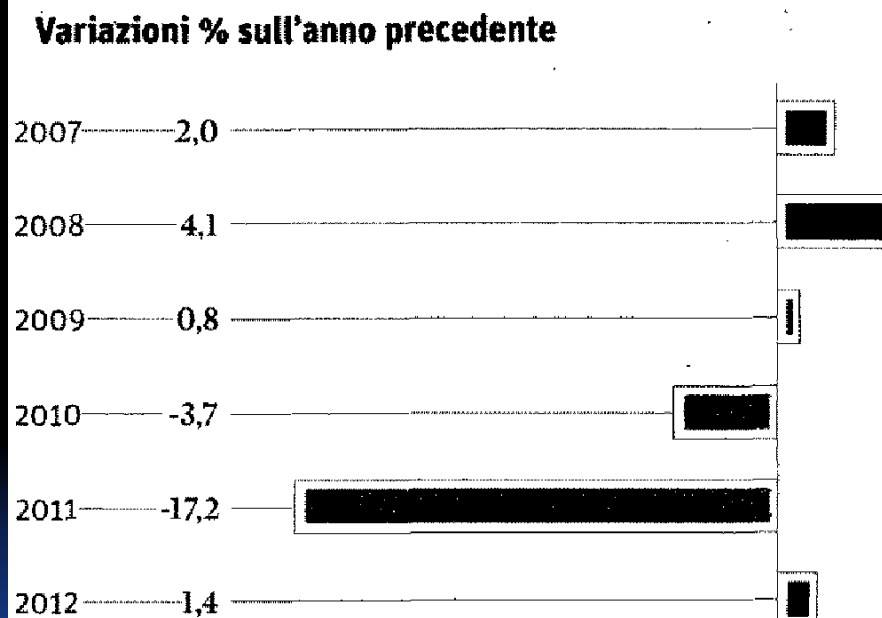
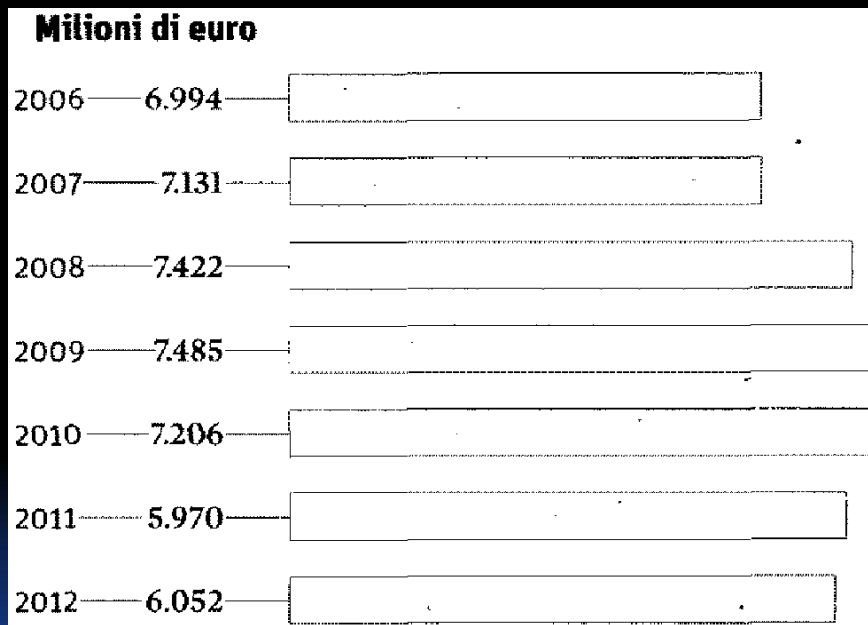
Caserta, 25 giugno 2010



tesi

L'Università costa troppo

Bisogna ridurre i FFO



L'Università è sovradimensionata

riduzione del turnover

L'Università non ha saputo gestire

l'autonomia

Una Università di qualità ripristina la *piramide* (ricercatori in numero maggiore degli associati a loro volta in numero maggiore degli ordinari) e punta sui giovani ricercatori

Prossime assunzioni:

(60% **almeno** ric-30% PA/PTA -**max** 10%PO)



Dimostrazione: l'università costa
troppo

Costo della didattica

Spesa annua per studente:

USA: 24370 \$, Inghilterra: 13506 \$, Germania: 12446 \$,
Francia: 10995 \$.

Media OCSE: 11512\$

Italia: 8026 \$

Spesa pubblica annua per studente:

USA: 8400 \$, Inghilterra: 9400 \$, Germania: 10200 \$,
Francia: 9300 \$.

Media OCSE: 8400\$

Italia: 5400 \$

Costo della ricerca

Percentuale PIL investito in ricerca e innovazione (2007):

USA: 2.67 %, Inghilterra: 1.79% (37 MLD euro), Germania:
2.54% (62 MLD), Francia: 2.08% (39 MLD)

Media OCSE: 1.85% Italia: 1.13% nel 2006 (16 MLD)

**STRATEGIA DI LISBONA (2002) PREVEDE(VA) DI
ARRIVARE AL 3% PER IL 2010**

Costo della docenza

Età	Posizione		Retribuzione Annuale netta ^b	R ^c
	USA	Italia		
euro				
27	<i>Post-Doc.</i>	Dottorando	9900	3-7
30	<i>Assistant professor level I / Assegnista.</i>		42400 15000	2,8
36	<i>Associate professor level I Ricercatore da un anno</i>		50500 16300	3,1
44	<i>Full professor level I Associato non confermato</i>		57700 25500	2,3
50	<i>Full professor level III Ordinario non confermato</i>		66300 32200	2,1
56	<i>Full professor level V Ordinario classe 5</i>		78100 43400	1,8
65	<i>Full professor level VI Ordinario classe 9</i>		83400 50700	1,6
72	<i>Full professor level VI Ordinario classe 13</i>		83400 57600	1,4



L'università non costa
troppo



Dimostrazione:
L'università è sovradimensionata



Percentuali RICERCATORI SU POPOLAZIONE ATTIVA:

1% media EU, 0.6% Italia (dietro solo Turchia, Romania, Bulgaria e Cipro)

In Finlandia: 3.2% degli occupati si occupa di ricerca

Danimarca, Lussemburgo, Austria e Svezia 2%

Bulgaria, Cipro, Polonia, Portogallo e Romania 1%

Italia: 1.13%

Rapporto studenti / docenti:

USA: 15.1, Germania: 12.4, Francia: 17.0, Inghilterra: 16.4

Media OCSE: 15.3

Italia: 20.4



L'università non è
sovradimensionata



Dimostrazione:
siamo mal distribuiti

Siamo mal distribuiti?

DPR 382/1980, Nuovo assetto della docenza universitaria, prevedeva:

15000 Professori Ordinari

15000 Professori Associati

16000 Ricercatori

Anno	Professori Ordinari	Professori Associati	Ricercatori Universitari	Totale docenti di ruolo
1998	13.103	18.108	18.745	49.956
1999	12.899	17.863	19.949	50.711
2000	14.676	16.973	19.542	51.191
2001	16.418	17.572	20.011	54.001
2002	17.571	18.100	20.714	56.385
2003	17.388	17.783	20.371	55.542
2004	17.469	17.633	21.149	56.251
2005	19.147	18.849	21.904	59.900
2006	19.676	18.966	23.099	61.741
2007	19.623	18.739	23.560	61.922
2008	18.932	18.261	25.569	62.762
2009	18.861	18.165	25.683	62.709

Negli anni:

Il 25/06/2010:

17003 Professori Ordinari

16750 Professori Associati

24133 Ricercatori

...e nella SUN

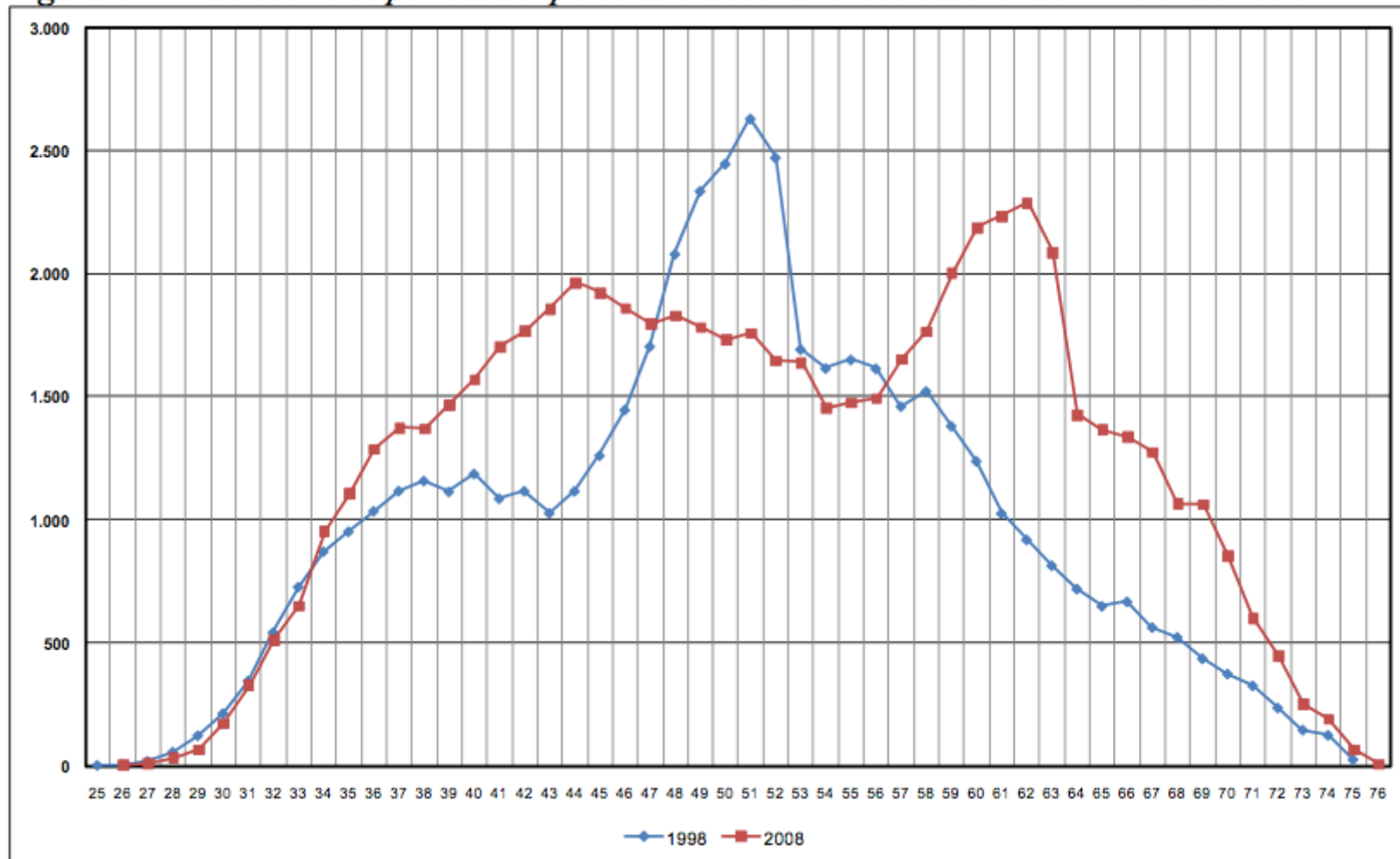
267 Professori Ordinari

279 Professori Associati

501 Ricercatori

Non siamo mal distribuiti. Siamo solo troppo vecchi

Figura 5.9- Distribuzione per età del personale docente e ricercatore nel 1998 e nel 2008





Ma è vero che lo stato ritiene migliori quelle Università a struttura piramidale?

Ed è vero che lo stato ritiene che servono meno docenti per una università di qualità?

E proprio tutto è stato detto su chi sfiora il 90% del FFO?



Dati al 24/06/2010

L'Università In Italia nel 2009-2010:

Iscritti	1578070
prof (po+pa)	33730
rapporto studenti/prof	47/1
prof+ric	57863
rapporto stud/(prof+ric)	27/1
FFO 2010	7 MLD
rapporto stud/FFO	4435 E
FFO 2011(rapp stud/FFO)	5.9MLD/3738 E



Il 25/6/2009 M.S. Gelmini ha distribuito il 7% del FFO premiando gli atenei virtuosi e punendo gli atenei inadempienti

virtuosi

		iscritti	PO	PA	R	stud/prof	stud/prof+ric
-Trento	10,69%	14415(0.91%)	185	171	210	40/1	25/1
- Politecnico To	5,22%	21294(1.35%)	259	246	359	42/1	28/1
- Politecnico Mi	4,14%	36597(2.32%)	419	348	587	47/1	27/1
- Bergamo	2,82%	14059(0.89%)	82	98	157	78/1	42/1
- Genova	2,52%	32773(2.08%)	470	461	555	35/1	22/1
- Milano-Bicocca	2,51%	28853(1.53%)	241	254	412	58/1	31/1
- Rm "Foro Italice"	2,35%	1668 (0.11%)	11	20	22	53/1	31/1
- To	2,18%	57001(3.61%)	609	596	904	47/1	27/1
-Udine	1,95%	15626(0.99%)	230	204	294	36/1	21/1
- Tuscia	1,80%	8097 (0.51%)	100	109	90	38/1	27/1
- Statale Mi	1,69%	54062(3.43%)	698	654	966	40/1	23/1
- "Ca' Foscari"	1,65%	16946(1.07%)	177	187	148	47/1	33/1
- "G. D'Annunzio"	1,50%	29337(1.86%)	206	205	311	71/1	41/1



Dei primi 13 atenei virtuosi:

8 hanno più ordinari che associati

2 hanno meno ricercatori che PA e PO

3 rispettano la *piramide*

9 hanno un rapporto studenti/docenti più favorevole della media nazionale

inadempienti

		iscritti	PO	PA	R	stud/prof	stud/prof+ric
Sapienza	-2,11%	103240(6.54%)	1300	1205	1897	41/1	23/1
Teramo	-2,17%	7285(0.46%)	61	60	136	60/1	28/1
Cassino	-2,21%	9945(0.11%)	87	93	152	55/1	30/1
Molise	-2,29%	8040(0.51%)	63	153	67	37/1	28/1
Camerino	-2,42%	6379(0.40%)	80	88	110	38/1	23/1
L'Orientale NA	-2,50%	8964 (0.57%)	77	87	79	54/1	37/1
SUN	-2,82%	26282(1.67%)	267	279	501	48/1	25/1
Basilicata (Potenza)	-2,90%	6621 (0.42%)	73	109	137	36/1	21/1
Sassari	-2,95%	15297(0.97%)	213	231	249	34/1	22/1
Messina	-3%	26240(1.66%)	320	373	649	38/1	20/1
Palermo	-3%	45959(2.91%)	542	553	851	42/1	24/1
Foggia	-3%	9652 (0.61%)	93	103	173	50/1	26/1
Macerata	-3%	9295 (0.59%)	94	75	154	55/1	29/1



Dei primi 13 atenei inadempienti:

8 rispettano la piramide

11 hanno più ricercatori che PA e PO

7 hanno un rapporto studenti/docenti più favorevole della media nazionale

Dati al 24/06/2010

Atenei che **con i correttivi** sfiorano il 90% del FFO per gli stipendi (non potranno bandire per nuovi concorsi)

	iscritti	PO	PA	R	stud/prof	stud/prof+ric
Urbino	230 (0.01%)	95	124	191	59/1	31/1
Cassino	9945 (0.63%)	87	93	152	55/1	30/1
Bari	46640 (2.96%)	513	502	819	46/1	25/1
L'Aquila	19581 (1.24%)	197	191	226	50/1	24/1
Reggio Calabria	8515 (0.54%)	71	88	135	53/1	29/1
Siena	15267 (0.97%)	314	293	390	25/1	15/1
l'Orientale di Napoli	8964 (0.57%)	77	87	79	54/1	37/1

<http://www.ilsole24ore.com/art/notizie/2010-05-31/conti-atenei-fondi-rischio-080100.shtml?uuid=AYYwoguB&fromSearch>

<http://cercauniversita.cineca.it/php5/docenti/cerca.php>



Dei sette atenei:

nessuno ha meno ricerc che po/pa

5 hanno un rapporto studenti/docenti più sfavorevole della media nazionale

4 hanno meno ordinari che associati

3 non sono nemmeno nella lista degli atenei inadempienti



Non sono mal distribuiti.

Non sono troppi.

Non sono inadempienti.

Sono solo troppo vecchi



E le private?

PO/PA/RIC nelle Università private

	iscritti	PO	PA	R	stud/prof	stud/prof+ric
Bocconi	12120(0.77%)	92	82	37	*	
Luiss	7075(0.45%)	63	12	0	*	
S. Pio V libera univ	1339 (0.08%)	12	5	16	*	
maria ss assunta	5956 (0.38%)	25	24	22		
suor orsola cattolica	8992(0.57%)	27	22	37		
del sacro cuore	34967 (2.22%)	322	381	746		
IULM milano	4200(0.27%)	15	29	40		
Libera univ Bolzano	2651(0.17%)	23	28	38		
S. Raffaele Milano	1936(0.12)	54	29	12		
SISSA trieste		31	21	4		
S. Anna Pisa		34	28	5		

* Il rapporto studenti/docenti non fa testo poiché hanno un elevato numero di docenti a contratto



Ma c'è qualcuno che crede nella docenza a contratto?

PO/PA/RIC nelle Università telematiche

	iscritti	PO	PA	R	stud/prof	stud/prof+ric
L. Da Vinci	230(0.01%)	0	0	4*		
E-Campus	3437(0.22%)	3*	0	52*+1		
Giustino Fortunato	398(0.03%)	0	1	7		
G. Marconi	-	3+10*	9	5+78*		
S. Raffaele	-	0	0	21*		
Uninettuno	1294(0.08%)	0	0	21*		
Pegaso	869(0.06%)	1	0	2+9*		
TEL.M.A.	722 (0.05%)	2	0	15+1*		
Scienze umane UNISU -		3	4	25+2*		
Mercatorum	82(0.01%)	1	2	2		

* A tempo determinato



conclusioni



Lo stato predica una università
piramidale ma premia le piramidi
rovesce

Lo stato predica una università con
meno docenti ma premia quelle con
più docenti

conclusioni

Lo stato predica una università
piramidale ma punisce le università
piramidali

Lo stato predica una università con
meno docenti ma punisce le facoltà con
meno docenti.

conclusioni

*Le università private **non credono** nella piramide, né tanto meno nei docenti a contratto.*

*Le università telematiche **credono** nella piramide e nei docenti a contratto.*

conclusioni

Non c'è nessuna relazione tra rapporti po/pa/ric e qualità della ricerca.

Non c'è nessuna relazione tra rapporti po/pa/ric e qualità della didattica.

conclusioni

*L'unica relazione è tra il rapporto
po/pa/ric e il costo di un ateneo*

conclusioni

*Un ateneo con 100 ricercatori 1 associato
1 ordinario costa di stipendi
1687700/anno*

*Un ateneo con 1 ricercatore 1 associato
100 ordinari costa di stipendi
3261800/anno.*

* Tutti non confermati, al primo anno di servizio

conclusioni

*La qualità della ricerca dipende dalla qualità del ricercatore: **VALUTAZIONE***

*La qualità della ricerca dipende dalla volontà del ricercatore: **INCENTIVAZIONE***

... SULLA FUGA DEI CERVELLI...

conclusioni



...CRESCERE I FIGLI...



...GIOCARRE A SCACCHI...



...ANDARE IN BARCA...



...FARE SOLDI...

conclusioni

*CI SONO MILLE COSE CHE E' POSSIBILE
FARE IN ALTERNATIVA ALLA RICERCA.
NON E' NECESSARIO ANDARE
ALL'ESTERO PER TROVARE
MOTIVAZIONI, INCENTIVAZIONI,
SODDISFAZIONI.
LA FUGA E' GIA' AVVIATA. SOLO CHE
NESSUNO SE NE E' ACCORTO*