

FONDAMENTI DI SISTEMI DINAMICI

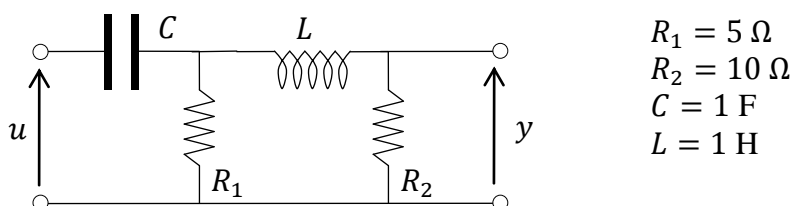
(ing. Vincenzo LIPPIELLO — A.A. 2011–2012)

Corso di Laurea in Ingegneria Informatica (allievi J-Z)

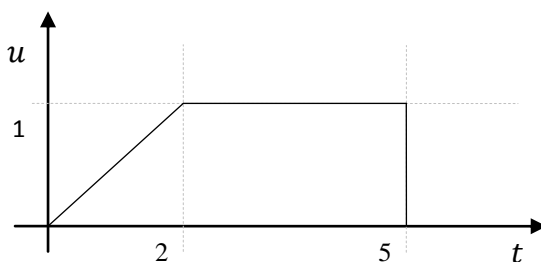
PROVA DEL 25 OTTOBRE 2012

Rispondere in maniera chiara e sintetica ai seguenti quesiti, indicando Cognome e Nome su ogni foglio manoscritto. La traccia, debitamente compilata, va consegnata insieme al compito svolto. Non è consentito consultare appunti o altro materiale. È assolutamente vietata ogni forma di collaborazione, pena l'annullamento della prova.

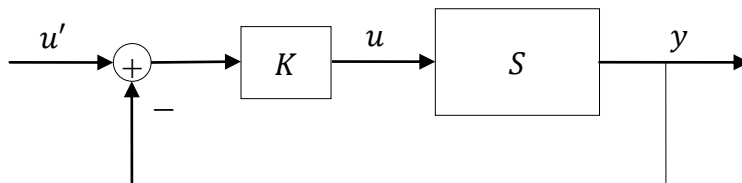
Dato il sistema rappresentato in figura, calcolare:



- La rappresentazione i-s-u del sistema **[5 punti]**
- La risposta al segnale in figura **[10 punti]**:



- Se esiste, il valore del guadagno K da assegnare ad un controllore proporzionale con retroazione unitaria applicato al sistema precedente affinché il sistema risultante $u' - y$ sia asintoticamente stabile e presenti due poli reali corrispondenti. **[10 punti]**



- Il diagramma asintotico di Bode (modulo e fase) del sistema al punto a) e misurare la corrispondente banda passante **[5 punti]**