

# Percorso Dispositivi Medici

insegnamento di:

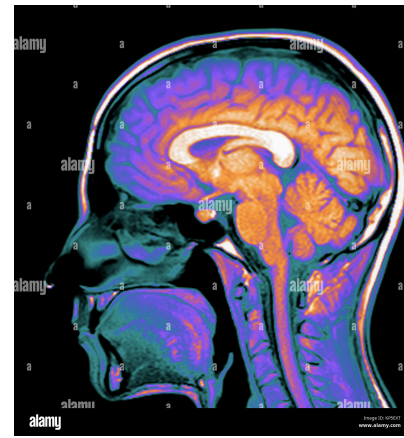
## Strumentazione Avanzata Diagnosi e Terapia (SADT)

Mario Sansone

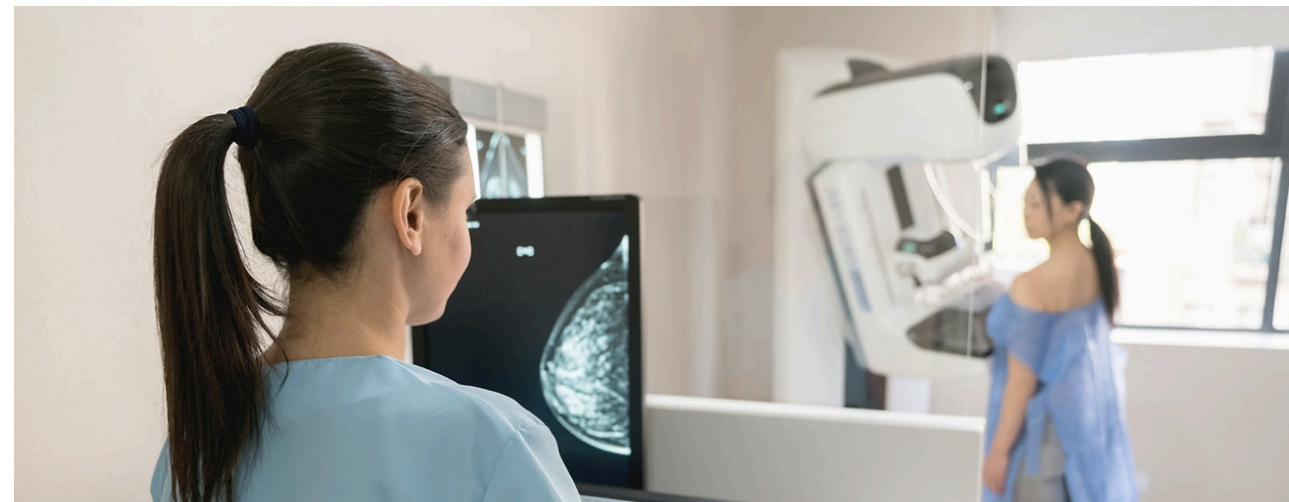
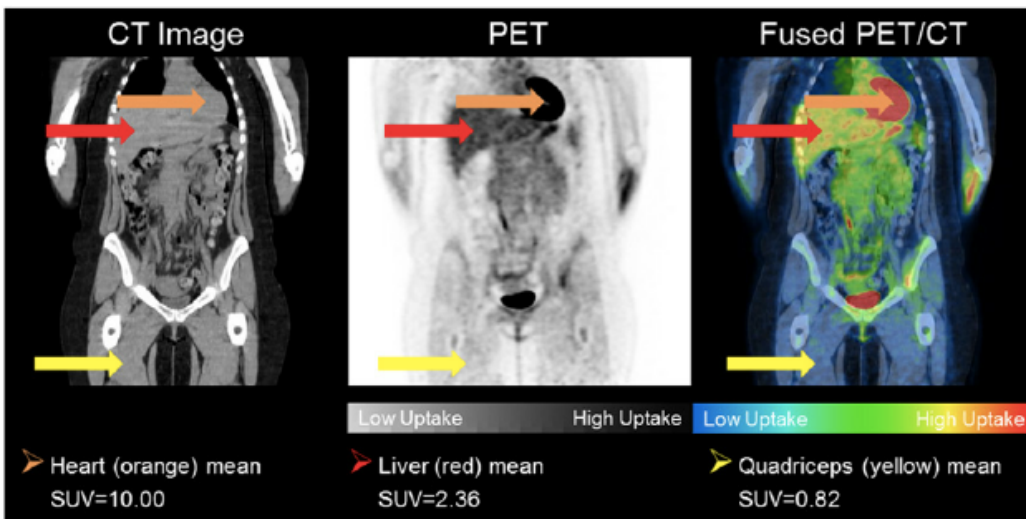
a.a. 2024-2025

# Contenuti del corso

- Magnetic Resonance Imaging
- Positron Emission Tomography
- Mammography
- Dual energy Xray
- Photon counting CT
- DICOM



- Principi fisici
- Hardware, Software
- Esempi applicativi su varie patologie
- Esercitazioni Python/R/Matlab



# Sbocchi lavorativi

- **Settore pubblico**

- Ingegneria clinica
- Acquisto/manutenzione
- “Customizzazione” di apparecchiature
- Aspetti organizzativi/legali
- R&D centri di ricerca

- **Settore privato**

- R&D
- Consulenza
- Commercializzazione
- Manutenzione
- Supporto tecnico
- Product specialist



**SIEMENS**  
Healthcare

**PHILIPS**  
Healthcare



**TOSHIBA**

# Collaborazioni esterne/interne

- **Neuroimaging**
  - Prof. Elia Formisano, University of Maastricht (ERASMUS)
  - Prof. Fabrizio Esposito, Università della Campania
- **Mammografia**
  - Prof. Roberto Grassi, Università della Campania
- **Varie apparecchiature**
  - Ing. Salvatore Russo, A.O.R.N. "A. Cardarelli"
- **Microscopia**
  - Dott. Pietro Ferraro, CNR (Pozzuoli)
- **Intelligenza artificiale per immagini biomediche**
  - Prof. Roberto Tagliaferri, Università di Salerno
- **Piattaforme per R&D**
  - Kelyon, Napoli



**Maastricht  
University**



Università  
degli Studi  
della Campania  
*Luigi Vanvitelli*



**Antonio Cardarelli**  
AZIENDA OSPEDALIERA DI RILIEVO NAZIONALE



National Research  
Council of Italy



UNIVERSITÀ DEGLI STUDI  
DI SALERNO

**Kelyon**<sup>®</sup>

