

Traduzione verso il modello relazionale

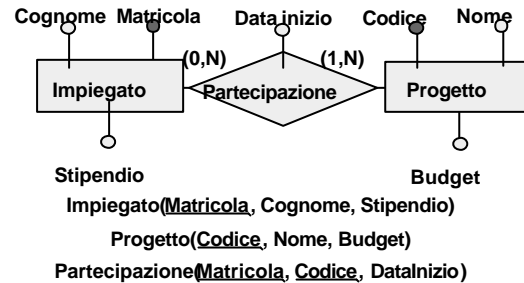
- idea di base:
 - le entità diventano relazioni sugli stessi attributi
 - le associazioni (ovvero le relazioni E-R) diventano relazioni sugli identificatori delle entità coinvolte (più gli attributi propri)

17/10/2002

Atzeni-Ceri-Paraboschi-Torlone,
Basi di dati, Capitolo 7

1

Entità e relationship molti a molti



17/10/2002

Atzeni-Ceri-Paraboschi-Torlone,
Basi di dati, Capitolo 7

2

Entità e relationship molti a molti

Impiegato(Matricola, Cognome, Stipendio)
Progetto(Codice, Nome, Budget)
Partecipazione(Matricola, Codice, Data inizio)

- con vincoli di integrità referenziale fra
 - Matricola in Partecipazione e (la chiave di) Impiegato
 - Codice in Partecipazione e (la chiave di) Progetto

17/10/2002

Atzeni-Ceri-Paraboschi-Torlone,
Basi di dati, Capitolo 7

3

Nomi più espressivi per gli attributi della chiave della relazione che rappresenta la relationship

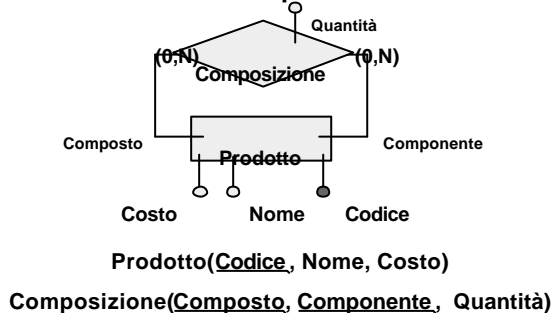
Impiegato(Matricola, Cognome, Stipendio)
Progetto(Codice, Nome, Budget)
Partecipazione(Matricola, Codice, Data inizio)
Partecipazione(Impiegato, Progetto, Data inizio)

17/10/2002

Atzeni-Ceri-Paraboschi-Torlone,
Basi di dati, Capitolo 7

4

Relationship ricorsive

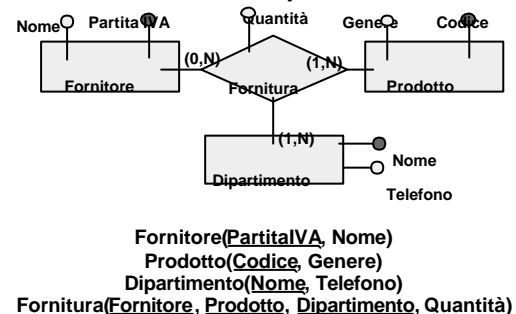


17/10/2002

Atzeni-Ceri-Paraboschi-Torlone,
Basi di dati, Capitolo 7

5

Relationship n-arie

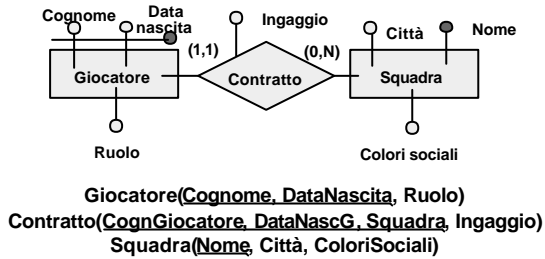


17/10/2002

Atzeni-Ceri-Paraboschi-Torlone,
Basi di dati, Capitolo 7

6

Relationship uno a molti



- corretto?

17/10/2002

Atzeni-Ceri-Paraboschi-Torlone,
Basi di dati, Capitolo 7

7

Soluzione più compatta

Giocatore(Cognome, DataNascita, Ruolo)
 Contratto(CognGiocatore, DataNascG, Squadra, Ingaggio)
 Squadra(Nome, Città, ColoriSociali)

Giocatore(Cognome, DataNasc, Ruolo, Squadra, Ingaggio)
 Squadra(Nome, Città, ColoriSociali)

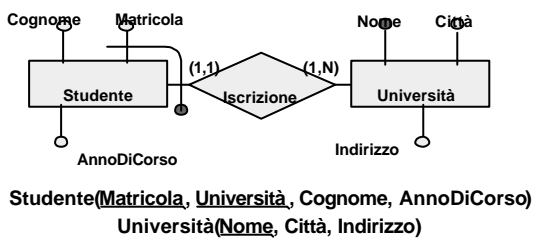
- con vincolo di integrità referenziale fra Squadra in Giocatore e la chiave di Squadra
- se la cardinalità minima della relationship è 0, allora Squadra in Giocatore deve ammettere valore nullo

17/10/2002

Atzeni-Ceri-Paraboschi-Torlone,
Basi di dati, Capitolo 7

8

Entità con identificazione esterna



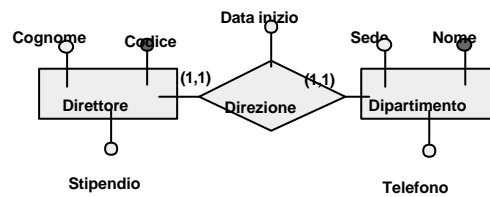
- con vincolo ...

17/10/2002

Atzeni-Ceri-Paraboschi-Torlone,
Basi di dati, Capitolo 7

9

Relationship uno a uno



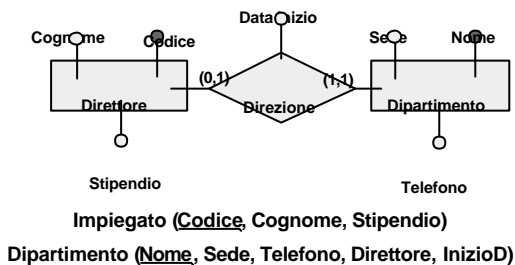
- varie possibilità:
 - fondere da una parte o dall'altra
 - fondere tutto?

17/10/2002

Atzeni-Ceri-Paraboschi-Torlone,
Basi di dati, Capitolo 7

10

Una possibilità privilegiata



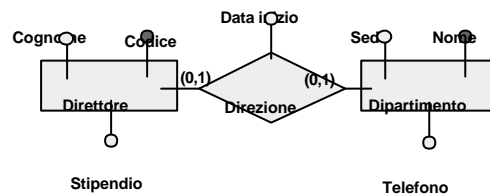
- con vincolo di integrità referenziale, senza valori nulli

17/10/2002

Atzeni-Ceri-Paraboschi-Torlone,
Basi di dati, Capitolo 7

11

Un altro caso



17/10/2002

Atzeni-Ceri-Paraboschi-Torlone,
Basi di dati, Capitolo 7

12

